



CONGRESO DE
MAÍZ TARDÍO

GANANCIA GENÉTICA EN FECHAS DE SIEMBRA TARDÍA

Lucas N. Vitantonio-Mazzini y Lucas Borrás

UNR – CONICET

Elección de genotipos en fechas tardías

En un principio los genotipos utilizados en fechas tardías fueron seleccionados para fechas tempranas.

¿Los genotipos seleccionados para fechas tempranas muestran ganancia genética para rinde en fechas tardías?

Elección de genotipos en fechas tardías

Objetivo:

Conocer la ganancia genética en fechas tempranas y tardías.

Elección de genotipos en fechas tardías

32 genotipos de Dekalb liberados al mercado desde 1965

Sembrados en 2 fechas de siembra

- Temprana (Septiembre)
- Tardía (Diciembre)

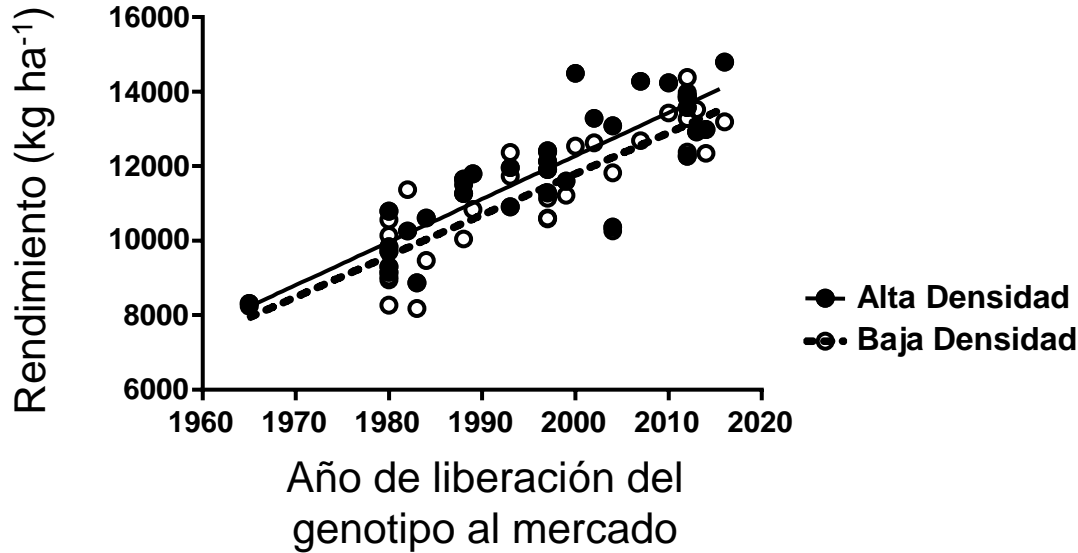
En 2 densidades

- Alta (10 pl m⁻²)
- Baja (6 pl m⁻²)

Genotipo	Año de liberación	Genotipo	Año de liberación
DKF880	1965	DK757	1997
DK4F33	1980	DK765	1997
DK4F34	1980	DK615	1999
DK2F10	1980	DK682	2000
DK4F31	1980	DK190	2002
DK4F32	1980	DK690	2004
DK3F21	1982	DK747	2004
DK3F22	1983	DK699	2007
DK2F11	1984	DK692	2010
DK4F37	1988	DK72-10	2012
DK3F24	1988	DK70-10	2012
DK3S41	1989	DK72-50	2012
DK664	1993	DK70-20	2012
DK752	1993	DK73-10	2013
DK688	1997	LT719	2014
DK696	1997	DK73-20	2016

Elección de genotipos en fechas tardías

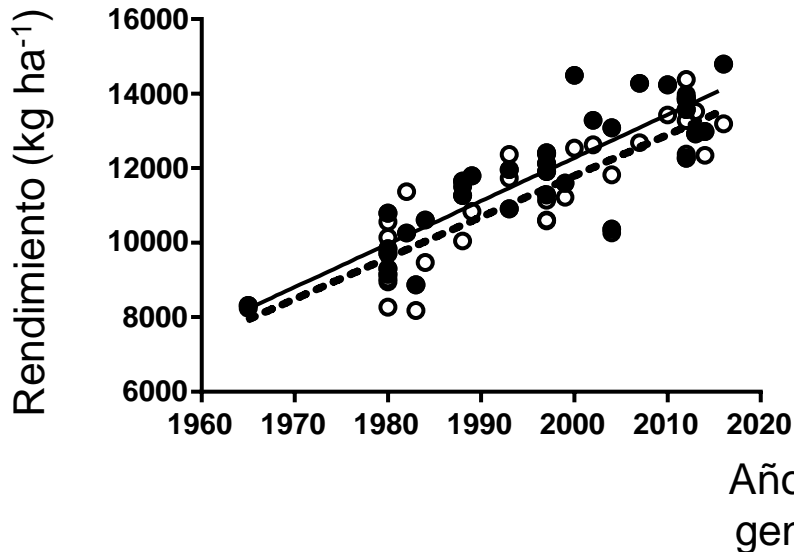
Temprano



Ganancia: 113 kg ha⁻¹ año⁻¹

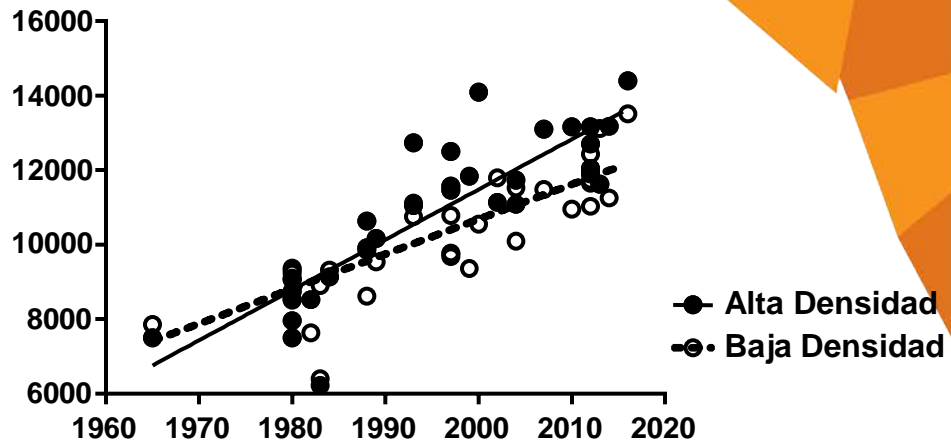
Elección de genotipos en fechas tardías

Temprano



Ganancia: 113 kg ha⁻¹ año⁻¹

Tardío



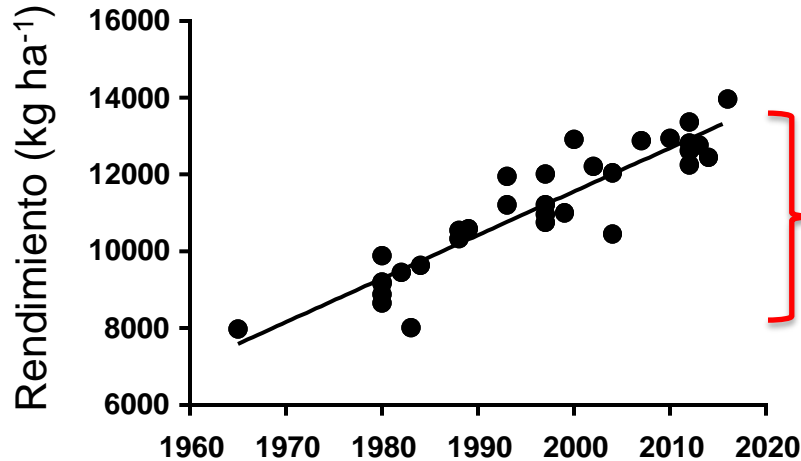
Ganancia en Alta densidad: 135 kg ha⁻¹ año⁻¹

Ganancia en Baja densidad: 94 kg ha⁻¹ año⁻¹



Ganancia promedio: 114 kg ha⁻¹ año⁻¹

Elección de genotipos en fechas tardías



Ganancia: 113 kg ha⁻¹ año⁻¹

50 años → 5650 kg ha⁻¹

Elección de genotipos en fechas tardías

10 genotipos de DOW liberados al mercado desde 1999

Sembrados en fecha de siembra Tardía (Diciembre)

En 2 densidades

- Alta (9 pl m⁻²)
- Baja (5 pl m⁻²)

Germoplasma DOW

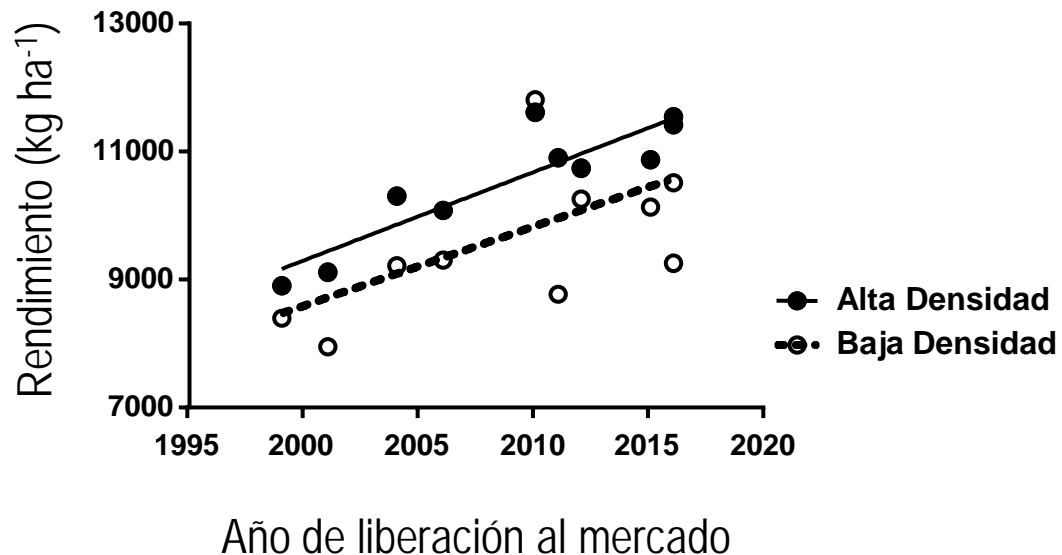
Genotipo	Año de liberación
M10	1999
Mil522	2001
M534	2004
M545	2006
510PW	2010
AvalonPW	2011
505PW	2012
507PW	2015
NEXT 20.6PW	2016
NEXT 22.6 PW	2016

Elección de genotipos en fechas tardías

Germoplasma DOW

Genotipo	Año de liberación
M10	1999
Mil522	2001
M534	2004
M545	2006
510PW	2010
AvalonPW	2011
505PW	2012
507PW	2015
NEXT 20.6PW	2016
NEXT 22.6 PW	2016

Tardío



Ganancia: 124 kg ha⁻¹ año⁻¹

Elección de genotipos en fechas tardías

Ganancia genética:

- Dekalb (Temprano) → 113 kg ha⁻¹ año⁻¹
1965 al 2016
- Dekalb (Tardío) → 114 kg ha⁻¹ año⁻¹
1965 al 2016
- DOW (Tardío) → 124 kg ha⁻¹ año⁻¹
1999 al 2016
- Luque, 2006 (Temprano) → 132 kg ha⁻¹ año⁻¹
1965 al 1997

Elección de genotipos en fechas tardías

¿El mejoramiento, ayudó a aumentar el rendimiento de maíces tardíos?

¿Cual es la mejora genética en ambientes tempranos y tardíos?

Hay mejora.

Es similar a la que se observa en ambientes tempranos.

Preguntas: lucas.vitantonio@unr.edu.ar

Nos pueden seguir en Facebook:

<https://www.facebook.com/GIMUCE-Grupo-de-Investigaci%C3%B3n-Manejo-y-Utilizaci%C3%B3n-de-Cultivos-Extensivos-678745762195080/>

También nos pueden seguir en Twitter:

<https://twitter.com/OficialGimuce>



CONGRESO DE
MAÍZ TARDÍO